

Journée mondiale des Maladies rares

Symposium

L'échinococcose alvéolaire, vous connaissez ?

28 février 2023

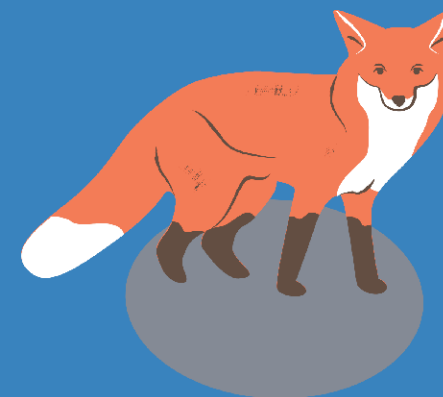
Accueil dès 13h30

Auditoire Léon Fredericq

CHU de Liège, Tour GIGA (B34)
5e étage (route 665)

Accréditation demandée

Programme & inscription :



Janvier 2023

Editeur responsable : CHU de Liège - Avenue de l'Hôpital 1, 4000 Liège



Organisé par les partenaires suivants



Auditoire **Léon Fredericq**, tour GIGA, CHU Liège, 5ème étage (B34)

Accueil à partir de 13h30

14h00-14h15 **Introduction**
Pr. Olivier DETRY
Service de Chirurgie abdominale et Transplantation, CHU de Liège

1^{ère} partie **Epidémiologie et clinique**

Modérateurs *Dr Eva LARRANAGA*
Clinique des Maladies infectieuses, Hôpital Erasme, Bruxelles
Dr Benoît PIROTTE
Service d'Infectiologie, Hôpital de la Citadelle, Liège

14h15-14h30 **Maladies rares et implication de Sciansano**
MSc Annabelle CALOMME
Service des Maladies rares, Sciansano-Orphanet Belgium

14h30-14h45 **Surveillance des renards en Belgique**
Pr. Annick LINDEN
Département des Maladies infectieuses et parasitaires, Faculté de Médecine vétérinaire, ULiège

14h45-15h00 **Surveillance des renards au Grand-Duché du Luxembourg**
Dr Manon BOURG
Chef de division du Laboratoire de Médecine Vétérinaire de l'Etat, Grand-Duché du Luxembourg

15h00-15h15 **Aspects cliniques**
Pr. Bénédicte DELAERE
Service d'Infectiologie, CHU Dinant Godinne, Yvoir, Belgique

2^{ème} partie **Outils diagnostiques**

Modérateurs *Pr. Carine TRUYENS*
Laboratoire de Parasitologie, Université Libre de Bruxelles
Pr. Leïla BELKHIR
Service des Maladies infectieuses, Cliniques Universitaires Saint-Luc, Bruxelles – UCLouvain

15h15-15h30 **Diagnostic radiologique**
Pr. Paul MEUNIER
Service de Radiologie, CHU de Liège

15h30- 15h45 **Intérêt du PET scan**
Pr. Roland HUSTINX
Service de Médecine nucléaire, CHU de Liège

15h45-16h00 **Aspects histologiques**
Dr Noëlla BLÉTARD
Service d'Anatomopathologie, CHU de Liège

16h00-16h15 **Diagnostic sérologique et moléculaire**
Pr. Marie-Pierre HAYETTE
Laboratoire National de Référence (LNR) pour l'Echinococcose alvéolaire, Microbiologie clinique, CHU de Liège

16h15-16h45 *Pause café*

3^{ème} partie **Prise en charge et prévention**

Modérateurs *Pr. Maya HITES*
Clinique des Maladies infectieuses, Hôpital Erasme, Bruxelles
Pr. Emmanuel BOTTIEAU
Chef du Service des Maladies tropicales, Département des Sciences cliniques, Institut de Médecine Tropicale, Anvers, Belgique.

16h45-17h00 **Prise en charge médicale**
Dr Jean-Baptiste GIOT
Service d'Infectiologie, CHU de Liège

17h00-17h15 **Traitement chirurgical**
Pr. Olivier DETRY
Service de Chirurgie abdominale et Transplantation, CHU de Liège

17h15-17h30 **Prévention : quelles recommandations ?**
Dr Laetitia LEMPEREUR
Service public fédéral Santé publique, Sécurité de la Chaîne alimentaire et de l'Environnement, Bruxelles

18h00 **Clôture de la journée**
Pr. Marie-Pierre HAYETTE
LNR Echinococcose, CHU de Liège